

ST200PT

MADE IN ITALY

LO STRUMENTO ONE TOUCH



**Tecno
Control**

ST200PT

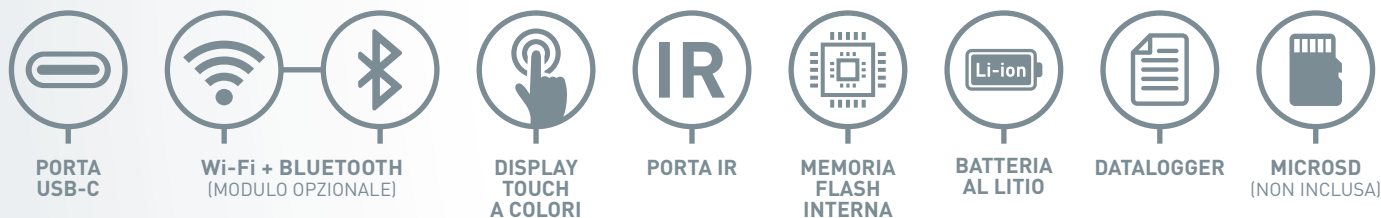
LO STRUMENTO ONE TOUCH

Straordinario per il suo livello di automazione, **ST200PT** si propone al mercato come il più innovativo degli strumenti per le prove di tenuta impianti. Pochi passaggi per l'utilizzo, uniti alla migliore tecnologia disponibile in fatto di elettronica ed eccellenti prestazioni in fatto di precisione e ripetibilità, fanno di **ST200PT** uno strumento irrinunciabile per il lavoro di tutti i giorni.

Grazie alla sua memoria flash interna, si possono memorizzare sia i nominativi dei tecnici che utilizzeranno lo strumento, sia l'anagrafica clienti. Sarà possibile così, associare le prove al cliente ed al tecnico che ha svolto il controllo, per una perfetta tracciabilità di ogni operazione svolta. Lo strumento è fornito **completo di robusta valigia a tenuta stagna IP67**, contenente tutti i raccordi necessari per il collegamento alle tubazioni e nel modello **ST200PT/S** è compresa anche la **stampante IR infrarossi** con la quale stampare i risultati delle prove.

La trasmissione dei dati è possibile anche tramite il modulo Bluetooth+Wi-Fi (opzionale) o attraverso l'uscita USB type C. È anche possibile memorizzare le prove su apposita microSD card (non in dotazione). **Funzione di Data Logger**, display grafico a colori touch e batteria al Litio ricaricabile anche esternamente, completano il panorama dello strumento.

ST200PT esegue la prova di tenuta in modo completamente automatico: è sufficiente accenderlo, selezionare la prova desiderata ed attendere l'esito.



QUATTRO SEMPLICI PASSAGGI PER EFFETTUARE LA PROVA AUTOMATICA





CONFORMITÀ ALLE NORME

ST200PT è in grado di effettuare le seguenti prove in completa autonomia:

UNI 7129:2015 - Impianti a gas per uso domestico e similare alimentati da rete di distribuzione.

UNI 11137:2012 - Impianti a gas per uso domestico e similare. Linee guida per la verifica e per il ripristino della tenuta di impianti interni.

UNI 11528:2014 - Impianti a gas di portata termica maggiore di 35 kW.

UNI 10845:2000 - Sistemi per l'evacuazione dei prodotti della combustione asserviti ad apparecchi alimentati a gas.

UNI EN 1610:2015 - Costruzione e collaudo di connessioni di scarico e collettori di fognatura.

UNI EN 806-4:2010 - Specifiche relative agli impianti all'interno di edifici per il convogliamento di acque destinate al consumo umano.

UNI EN 14336:2004 - Impianti di riscaldamento negli edifici.

UNI EN 1264-4:2009 - Sistemi radianti alimentati ad acqua per il riscaldamento e il raffrescamento integrati nelle strutture.

FUNZIONI AGGIUNTIVE

- Funzione manometro per misurazione pressione statica e dinamica con indicazioni di minima e massima misurate
- Grafico misura real-time
- Funzione Datalogger
- Misura automatica del volume
- Autozero automatico
- Misura delle pressioni differenziali
- Misura dell'umidità ambiente tramite apposita sonda (opzionale)
- Possibilità di conversione nelle diverse unità di misura previste
- Libera programmazione di tutti i parametri da parte dell'operatore
- Calendario ed orologio interno
- Visualizzazione del tempo di prova
- Compensazione della temperatura
- Memorizzazione dei rapporti personalizzabili con i dati dell'utilizzatore

SPECIFICHE TECNICHE

SPECIFICHE DI MISURA

Pressione: Range LOW	-50 ÷ 600 mbar
Risoluzione	0,01 mbar
Pressione: Range HIGH	6 bar
Risoluzione	0.1 mbar
Pressione: misura differenziale	±1 bar
Risoluzione	0,1 mbar
Temperatura interna	+5 ÷ +40 °C
Risoluzione	0,1 °C

ALIMENTAZIONE

Connessione alimentatore / caricabatteria	USB type C dello strumento o della batteria
Alimentazione	Pacco Batteria ricaricabile agli ioni di litio 3,7 V / 5000 mAh
Tipo Batteria	Intercambiabile e ricaricabile anche separatamente dallo strumento
Alimentazione alternativa	4 stilo AA alkaline o ricaricabili (non incluse)
Autonomia	14 ore massima, 6 ore minima
Tempo di ricarica	Circa 4 ore

GESTIONE DATI

Memoria interna	Flash
Memoria aggiuntiva	microSD card (non inclusa)
Stampante	Infrarosso (opzionale, compresa con ST200PT/S)
Connessione dati	USB type C, Bluetooth + Wi-Fi (opzionali)

CARATTERISTICHE STRUMENTO

Pompa integrata	Pressurizzazione massima: fino a 600 mbar
Supporto	Magneti integrati
Connessione sonde esterne	1 connessione push-pull (per sonde di varie tipologie)
Connessione GAS	2 prese DN5
Display	Grafico a colori da 240 x 320 pixel Touch screen
Interfaccia utente	Total Touch (solo accensione e spegnimento con tasto)
Temperatura d'esercizio	+5 ÷ +40 °C
Temperatura di stoccaggio e trasporto	-20 ÷ +50 °C
Classe di protezione	IP40
Peso	500 g (con pacco batteria Li-ion incluso)
Dimensioni	210 x 80 x 43 mm

ST200PT

DOTAZIONE COMPRESA

ST200PT

Comprende lo strumento completo di batteria al litio, valigia e tutto quanto occorrente per effettuare le prove

ST200PT/S

Comprende tutto come **ST200PT** ma in più anche la stampante IR



0019.CA03.03



STAMPANTE
(SOLO PER ST200PT/S)



**ALIMENTATORE
+ CAVO USB**



BATTERIA AL LITIO



RACCORDI FILETTATI



**RACCORDO INNESTO RAPIDO
MASCHIO DA 1/4"**



RACCORDO A 3 VIE



TUBO DI COLLEGAMENTO



CONO GOMMA

SCOPRI TUTTI
I DETTAGLI DEL NUOVO

ST200PT

ST200PT
GUARDA IL VIDEO



ST200PT
SCARICA IL MANUALE



CPF **CPF**
INDUSTRIALE

CPF Industriale S.r.l.
Via E. Fermi, 98 | 25064 Gussago (BS)
Tel. +39 030 310461
Fax +39 030 310465
E-mail: info@cpfindustriale.it
www.cpfindustriale.it

Tecno
control

Tecnocontrol S.r.l.
Via Miglioli, 47 | 20090 Segrate (MI)
Tel. +39 02 26922890
Fax +39 02 2133734
E-mail: info@tecnocontrol.it
www.tecnocontrol.it

geca

GECA S.r.l.
Via E. Fermi, 98 | 25064 Gussago (BS)
Tel. +39 030 3730218
Fax +39 030 3730228
E-mail: info@gecasrl.it
www.gecasrl.it

FAG

FAG
Via E. Fermi, 98 | 25064 Gussago (BS)
Tel. +39 030 3730218
Fax +39 030 3730228
E-mail: info@fagonline.com
www.fagonline.com

ST200PT

MADE IN ITALY

THE ONE TOUCH INSTRUMENT



**Tecno
Control**

ST200PT

THE ONE TOUCH INSTRUMENT

Extraordinary for its automation level, **ST200PT** is proposed on the market as most innovative instrument for test on gas pipelines. Few steps for the use, best technology in terms of electronic and excellent performances in terms of precision and repeatability, make **ST200PT** an instrument indispensable for everyday work.

Thanks to its internal flash memory, it is possible to store both technician names that work with instrument and customer database. In this way, it will be possible to associate the tests to the customer and the technician that who makes the control for a perfect traceability for each performance.

The instrument is supplied complete of a **sturdy IP67 watertight suitcase**, containing all connections suitable to the connection on pipes and into **ST200PT/S** model is included also **IR infrared printer** where it is possible print all test results.

Data transmission is possible also via Bluetooth+Wi-Fi (optional) or with USB output type C.

It is possible store tests on the microSD memory card (not supplied).

Data logger function, touch colour graphic display and rechargeable lithium battery also externally, complete the panorama of the instrument.

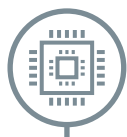
ST200PT performs the gas plant leak test in a completely automatic way: just to turn it on, select the desired test and wait for the result.



USB TYPE C
DOOR



Wi-Fi + BLUETOOTH
(OPTIONAL FORM)



COLOR
TOUCH
SCREEN

IR DOOR

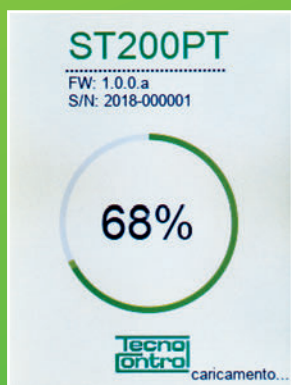
INTERNAL
FLASH
MEMORY

LITHIUM
BATTERY

DATALOGGER

MICROSD
(NOT INCLUDED)

4 SIMPLE STEPS TO DO THE AUTOMATIC TEST



1

TURN ON INSTRUMENT



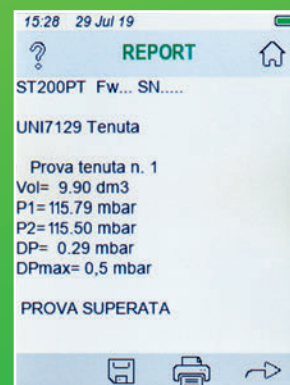
2

SELECT TEST



3

INSTRUMENT PERFORMS
THE AUTOMATIC TEST



4

THE RESULTS OF
THE TEST ARE SHOWN
WITH POSSIBILITY OF:





COMPLYING WITH STANDARD UNI EN

Instrument freely and completely programmable for the pressure value, stabilization times and gas plant leak tests.

ST200PT is also able to perform the following tests in complete autonomy:

UNI EN 1610:2015

Construction and testing of drain connections and sewer pipes.

UNI EN 806-4:2010

Specifications relating to installations inside buildings for conveying water intended for human consumption.

UNI EN 14336:2004

Heating systems in buildings.

UNI EN 1264-4:2009

Radiant systems powered by water for heating and cooling integrated in the structures.

ADDITIONAL FUNCTIONS

- Pressure gauge function for measuring static and dynamic pressure with measured minimum and maximum indications
- Real-time measurement graphic
- Datalogger function
- Automatic Volume measure
- Automatic autozero
- Possibility of conversion in the different units of measurement
- Measuring of differential pressure
- Measuring of room humidity by probe (optional)
- Internal calendar and clock
- Free programming of all parameters by operator
- Displaying of testing time
- Temperature compensation
- Storing of reports which can be personalized with user's data

TECHNICAL SPECIFICATIONS

MEASUREMENT SPECIFICATIONS

Pressure: Range LOW	-50 ÷ 600 mbar
Resolution	0,01 mbar
Pressure: Range HIGH	6 bar
Resolution	0.1 mbar
Pressure: differential measure	±1 bar
Resolution	0,1 mbar
Internal temperature	+5 ÷ +40 °C
Resolution	0,1 °C

POWER

Power connection/ battery charger	USB type C of the instrument or of the battery
Power	Rechargeable lithium-ion battery pack 3,7 V /5000 mAh
Battery type	Interchangeable and rechargeable also separately from the instrument
Alternative Power	4 AA alkaline or rechargeable [not included]
Autonomy	Max.14 hours, min.6 hours
Time of battery recharge	Around 4 hours

DATA MANAGEMENT

Internal memory	Flash
Additional memory	MicroSD card (not included)
Printer	Infrared
Datas connection	USB type C, Bluetooth + Wi-Fi (optionals)

INSTRUMENT CHARACTERISTIC

Pump integrated	Maximum pressurization: up to 600mbar
Support	Integrated magnets
External probes connection	1 push-pull connection (for different probes model)
GAS connection	2 sockets DN5
Display	Color graphic display from 240 x 320 pixel Touch screen
User interface	Total Touch (only switch-on /off with key)
Operating time	+5 ÷ +40 °C
Storage temperature	-20 ÷ +50 °C
IP protection	IP40
Weight	500 g (with Lithium-ion battery pack included)
Size	210 x 80 x 43 mm

ST200PT

EQUIPMENT INCLUDED

ST200PT

is equipped complete of lithium battery, suitcase and all the necessary to do the tests.

ST200PT/S

is equipped like **ST200PT** but with included also IR printer.



0019.CA03.04



PRINTER

(ONLY FOR ST200PT/S)



POWER SUPPLY + USB CABLE



LITHIUM BATTERY



THREADED FITTINGS



FITTING QUICK COUPLING MALE 1/4"



3 WAYS FITTING



CONNECTION TUBE



RUBBER CONE

DISCOVER ALL
THE DETAILS OF THE NEW

ST200PT

ST200PT
WATCH THE VIDEO



ST200PT
DOWNLOAD THE MANUAL



CPF Industriale S.r.l.
Via E. Fermi, 98 | 25064 Gussago (BS)
Tel. +39 030 310461
Fax +39 030 310465
E-mail: info@cpfindustriale.it
www.cpfindustriale.it



Tecnocentrol S.r.l.
Via Miglioli, 47 | 20090 Segrate (MI)
Tel. +39 02 26922890
Fax +39 02 2133734
E-mail: info@tecnocentrol.it
www.tecnocentrol.it



GECA S.r.l.
Via E. Fermi, 98 | 25064 Gussago (BS)
Tel. +39 030 3730218
Fax +39 030 3730228
E-mail: info@gecasrl.it
www.gecasrl.it



FAG
Via E. Fermi, 98 | 25064 Gussago (BS)
Tel. +39 030 3730218
Fax +39 030 3730228
E-mail: info@fagonline.com
www.fagonline.com